



Estantes Metal Point



As estantes Metal Point® adaptam-se aos muitos usos que se queiram dar. Para o seu armazém, para a sua oficina, para o seu lar..... para qualquer tipo de carga que necessite de armazenar, terá sempre uma estante Metal Point®. Manterá tudo em perfeita ordem.

As estantes Metal Point® estão na vanguarda quanto ao desenho, cálculo e ensaio das estruturas, para o qual se consideraram as actuais normas F.E.M.

Tudo isto faz das estantes Metal Point® a melhor escolha tanto para pequenas como grandes instalações.

Vantagens

- Simplicidade de montagem.

- Com o uso diário as estantes sofrem golpes e toques. A Metal Point® **garante a sua conservação** com um melhor acabamento, mediante a aplicação de pintura epoxi poliéster com um recobrimento mínimo entre 50 e 75 microns.

- A estética que as estantes Metal Point® apresentam **permite colocá-las em qualquer lugar** das suas instalações e torná-las um atractivo expositor para os seus produtos.



Estantes para grandes cargas

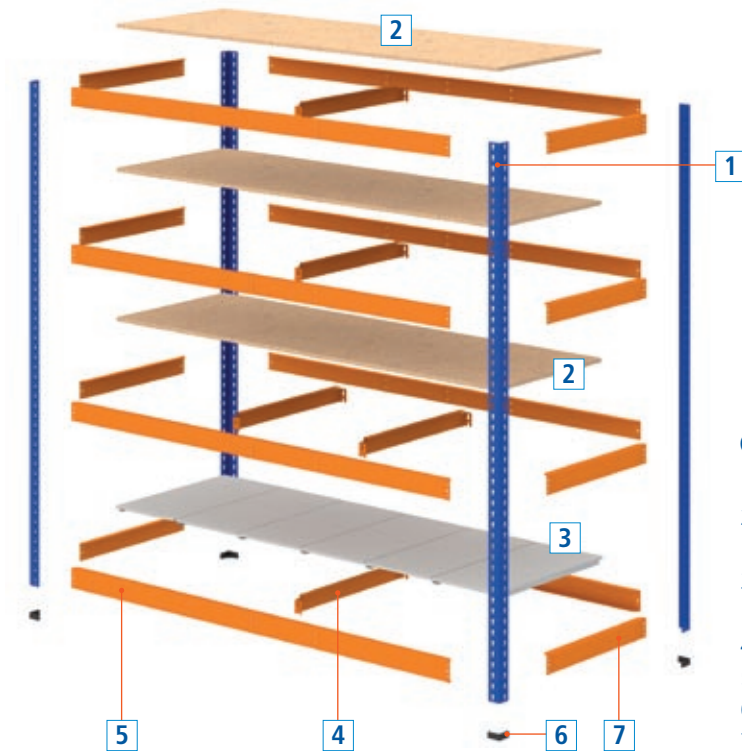
Com prateleiras em aglomerado, para um peso máximo de 960 kg uniformemente distribuídos por cada nível de carga.

Cores standard

Pilar



Viga



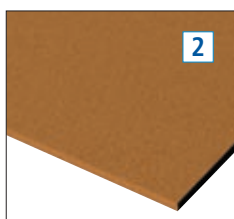
Complementos

- 1) Pilar N UE
- 2) Prateleiras de aglomerado PAC / PAM.
- 3) Painéis galvanizados PB/PC
- 4) Travamentos N STS
- 5) Viga N LE/N CLE
- 6) Calço de plástico P-50
- 7) Travessões N FE



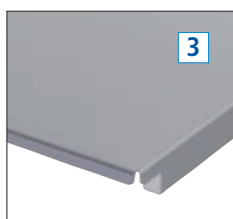
Pilar N UE

78 (1.981 mm)
96 (2.438 mm)
120 (3.048 mm)



Prateleiras de aglomerado PAC / PAM

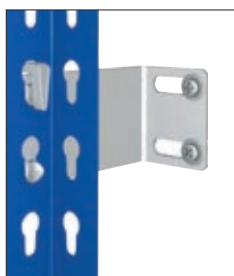
Prateleiras de aglomerado PAC / PAM 16 mm



Painéis galvanizados PB/PC



Sistema de fixação universal



Distanciadores



Unión TE-1 N



Calço de plástico P-50



Travamentos N STS

12 (306 mm)
18 (459 mm)
24 (611 mm)
30 (763 mm)
36 (916 mm)
48 (1.220 mm)



Travessões N FE

12 (279 mm)
18 (432 mm)
24 (584 mm)
30 (736 mm)
36 (889 mm)
48 (1.193 mm)



Viga N LE / Viga N CLE

| Viga N LE | Viga N CLE |
|---------------|---------------|
| 48 (1.195 mm) | 60 (1.500 mm) |
| 60 (1.500 mm) | 72 (1.805 mm) |
| 72 (1.805 mm) | 84 (2.110 mm) |
| | 96 (2.414 mm) |

Capacidades de carga máxima

| Frente (mm) | Profundidades 316 / 468 / 621 mm | | | | |
|-------------|----------------------------------|-------|-------|-------|-------|
| | 1.231 | 1.536 | 1.841 | 2.146 | 2.450 |
| N LE | 590 | 440 | 190 | - | - |
| N LE+N STS | 770 | 640 | 420 | - | - |
| N CLE | 960 | 706 | 536 | 400 | 200 |
| N CLE+N STS | - | - | 610 | 577 | 545 |

| Frente (mm) | Profundidades 773 / 926 / 1.231 mm | | | | |
|-------------|------------------------------------|-------|-------|-------|-------|
| | 1.231 | 1.536 | 1.841 | 2.146 | 2.450 |
| N LE | 467 | 344 | 200 | - | - |
| N LE+N STS | - | 640 | 420 | - | - |
| N CLE | 760 | 560 | 420 | 323 | 200 |
| N CLE+N STS | - | 860 | 740 | 620 | 500 |

Kg/nível com prateleira de aglomerado (uniformemente repartida)

Estantes para cargas médias

Com prateleiras em aglomerado, para um peso máximo de 500 kg uniformemente distribuídos por cada nível.

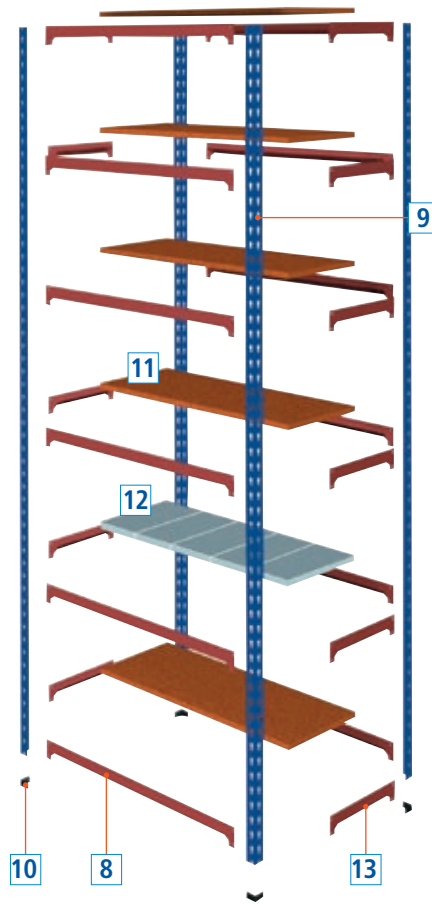
Cores standard

Pilar

-  RAL 5019
-  RAL 8017
-  Galvanizado

Viga

-  RAL 8024
-  RAL 2004
-  RAL 7032
-  Galvanizado



Complementos

- 8) Travamentos LPE
- 9) Pilar LUR
- 10) Calço de plástico P-33
- 11) Prateleira de aglomerado cru PAC/melamina PAM
- 12) Prateleira metálica MR2
- 13) Travessões LPE



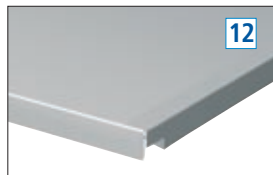
Pilar LUR

- 78 (1.981 mm)
- 96 (2.438 mm)
- 120 (3.048 mm)



Prateleira de aglomerado cru PAC/melamina PAM

Prateleira de aglomerado cru PAC 16 mm/melamina PAM 16 mm



Prateleira metálica MR2

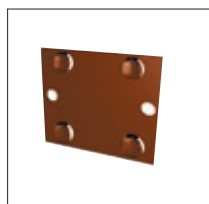
Capacidades de carga máxima

| Frente (mm) | Profundidades 316/377/468/621 mm | | | | |
|-------------|----------------------------------|-----|-----|-----|-----|
| | kg | 500 | 468 | 340 | 275 |

Kg/nível com prateleira de aglomerado (uniformemente repartida)



Distanciadores



União TE-2



Calço de plástico P-33



Travessões LPE

- 12 (305 mm)
- 14 (366 mm)
- 18 (457 mm)
- 24 (610 mm)
- 28 (732 mm)



Travamentos LPE

- 24 (610 mm)
- 28 (732 mm)
- 40 (1.016 mm)
- 48 (1.220 mm)



Protecções laterais e separadores

Simplicidade de montagem

A estante monta-se com um martelo de plástico.

Todos os elementos encaixam com precisão e de uma forma rápida e simples.



Aplicações

Mesas e bancas de trabalho



Estantes para escritórios ou oficinas



Estante classificador

Estante armador



Estante para pneus



Garrafeira modulares

Estante têxtil



Módulos

Banco assento





e-mail: info@mecalux.pt - mecalux.pt

MECALUX ESTANTES, LDA.

LISBOA

Tel. 214 151 890

Rua Quinta do Pinheiro, 16
2.º Piso Fração H, Edifício Tejo
2790-143 Carnaxide

PORTO

Tel. 229 966 421/2

Rua dos Transitários, 182
2º piso Sala BX, Freixeiro
4455-565 Perafita

Mecalux está presente em mais de 70 países em todo o mundo

Escritórios em: Alemanha - Argentina - Bélgica - Brasil - Canadá - Chile - Colômbia - Eslováquia - Espanha - EUA
França - Holanda - Itália - México - Perú - Polónia - Portugal - Reino Unido - República Checa - Turquia - Uruguai

