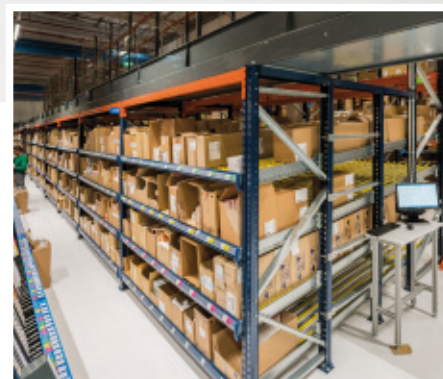


## Caso prático: Alliance Healthcare

Elevado rendimento na instalação para picking da Alliance Healthcare

Localização: Portugal



O centro logístico da Alliance Healthcare em Lisboa (Portugal) dedica-se à preparação de pedidos e a Mecalux forneceu todos os equipamentos de armazenamento que compõem a instalação: estantes para cargas ligeiras com prateleiras, estantes de picking dinâmico e estantes de paletização convencional destinadas às paletes de reserva. Um circuito de transportadores faz a ligação das diferentes áreas do centro e transfere os pedidos preparados até à zona de consolidação e expedição de encomendas.





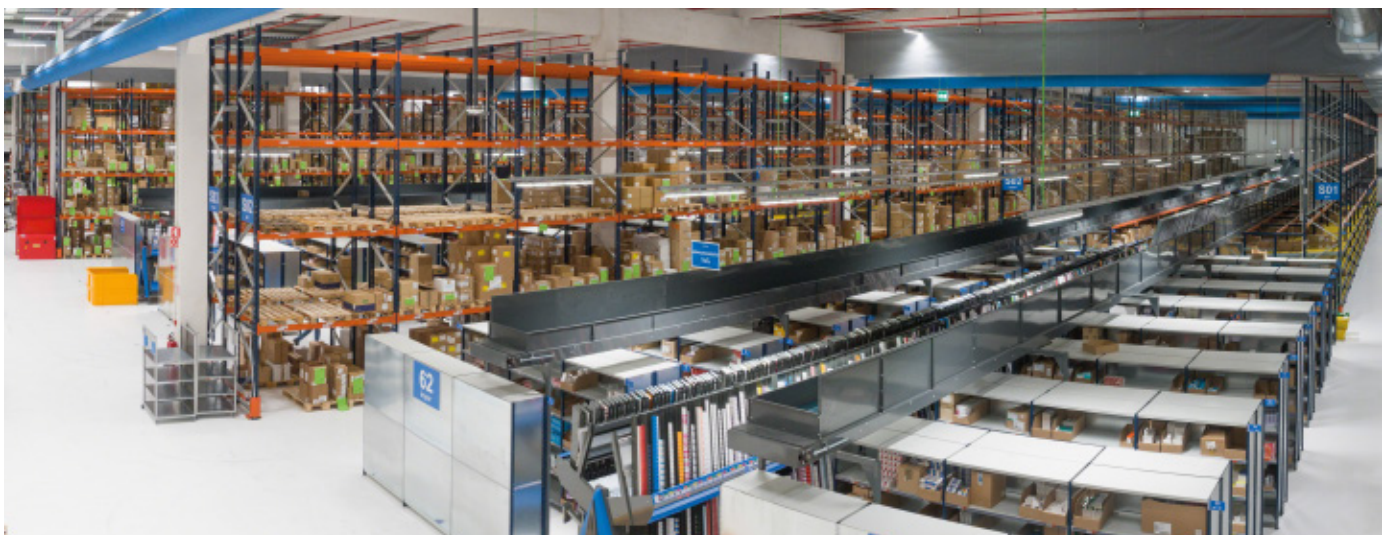
#### **Fornecedor da indústria farmacêutica**

A Alliance Healthcare Portugal resulta de uma parceria entre a Walgreens Boots Alliance (49%), a Associação Nacional das Farmácias (49%) e a José de Mello Participações II, SGPS (2%). É a empresa especializada na distribuição grossista farmacêutica e com uma vasta presença no mercado europeu. Líder na distribuição farmacêutica em Portugal, emprega cerca de 460 pessoas e possui armazéns em Alverca, Porto, Almancil e Castelo Branco. A sua missão é distribuir medicamentos e produtos de saúde a mais de 2.000 farmácias distribuídas por todo o território.

#### **O centro logístico**

A empresa precisava de obter a máxima capacidade de armazenamento no seu centro logístico localizado em Lisboa, classificando os produtos por tipo de referência e rotatividade, para além de conseguir mais agilidade e aumentar a velocidade na preparação e consolidação dos pedidos. Em primeiro lugar há dois sectores destinados aos produtos de tipo A. A Mecalux forneceu estantes para cargas ligeiras com prateleiras e estantes de picking dinâmico, onde são alojados produtos que abastecem o distribuidor automático de caixas individuais.

O armazém da Alliance Healthcare está sectorizado em cinco zonas para organizar cada família de produtos de acordo com o seu nível de procura e dimensões







Em segundo lugar, em outros dos sectores dedicados aos produtos de tipo B e C, foram instaladas estantes de picking dinâmico com dois transportadores unidos e estantes para cargas ligeiras com prateleiras para as caixas de menor consumo.

Por último, há uma zona com estantes de paletização convencional onde são armazenadas as paletes de reserva.

O circuito de transportadores automáticos percorre todos os sectores do armazém e transfere os pedidos já completados até à zona de consolidação.



Os operários trabalham por zonas, ou seja, apenas fazem picking na área que lhes foi atribuída







### Produto do tipo A

A preparação de pedidos de produtos A é efetuada por sistema automático. Os operários unicamente encarregam-se de re pô-los e garantir que sempre haja stock disponível para permitir o desenvolvimento da operação.

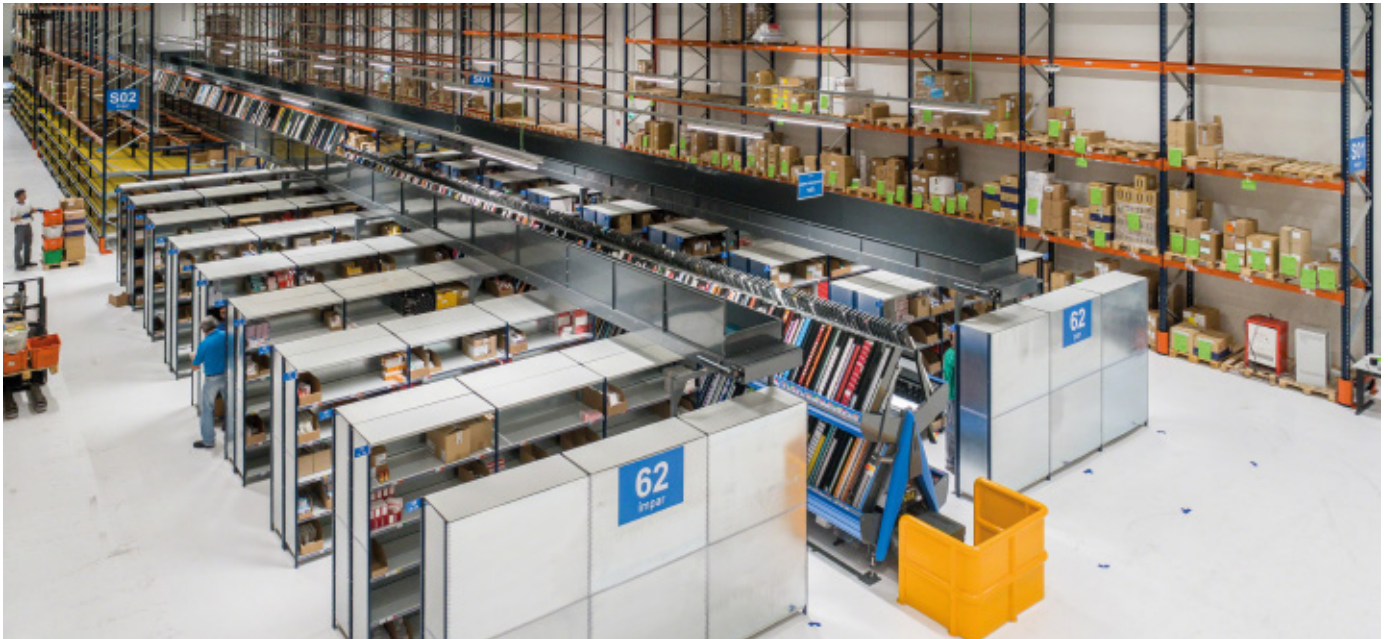
Os produtos de tipo A são de maior consumo e, por sua vez, dentro dos A, algumas referências têm mais procura do que outras. Por isso, estabeleceu-se uma solução de armazenamento específica para cada produto.

Em estantes de picking dinâmico são depositados os de maior procura. Compostas por plataformas com roldanas, possuem uma ligeira inclinação para que as caixas se desloquem através da gravidade.



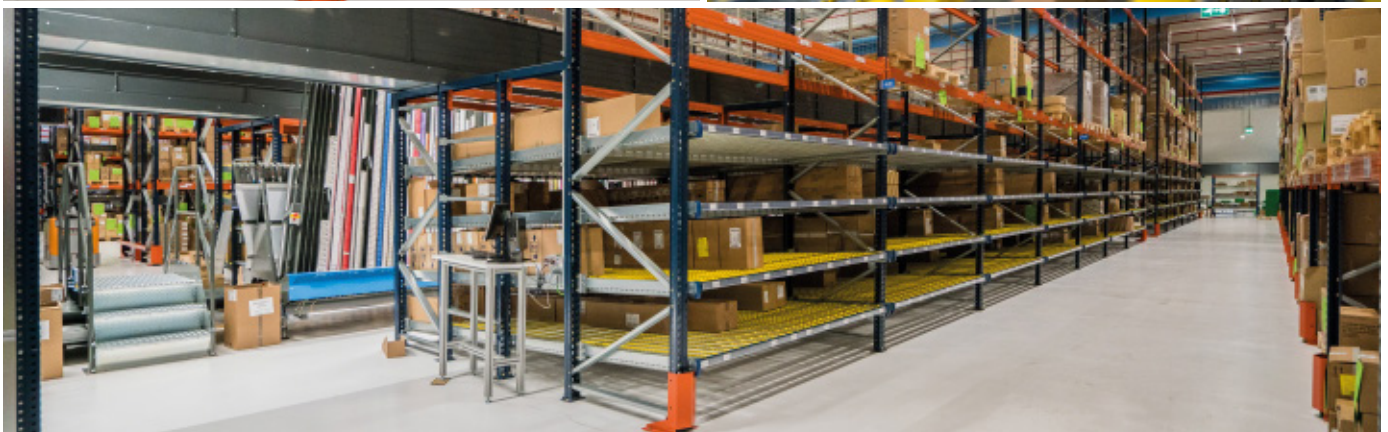
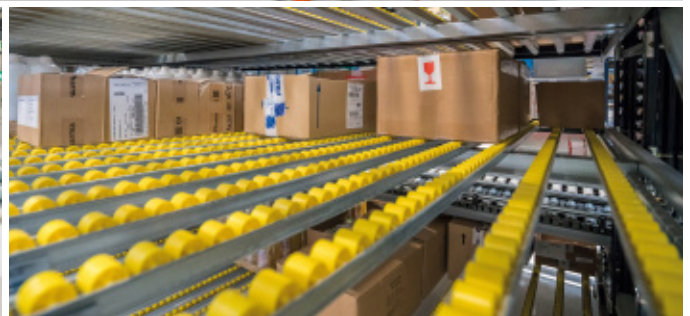
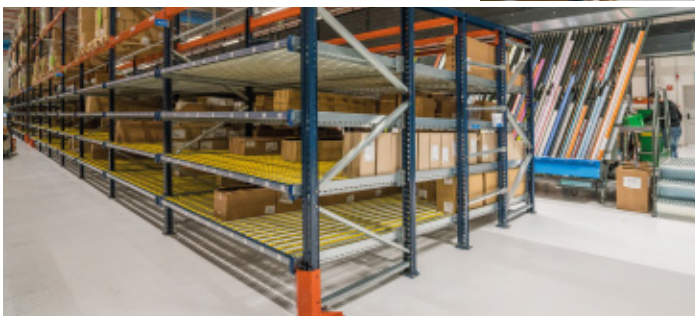
Ao operar com um grande número de referências de tipo A, tornou-se imprescindível instalar um sistema de preparação de pedidos ágil e eficaz





Os operários retiram os artigos do interior da primeira caixa e colocam-nos no canal correspondente do sistema automático. A vantagem deste sistema de armazenamento é que as reservas são alojadas no mesmo nível, detrás da primeira caixa, sendo possível dispor a todo o momento dos produtos necessários.

Por sua parte, as referências com um menor consumo são armazenadas em estantes para cargas ligeiras com prateleiras. Medem apenas 2,1 m de altura, o que facilita o acesso às caixas distribuídas no sistema automático.





### Produtos do tipo B

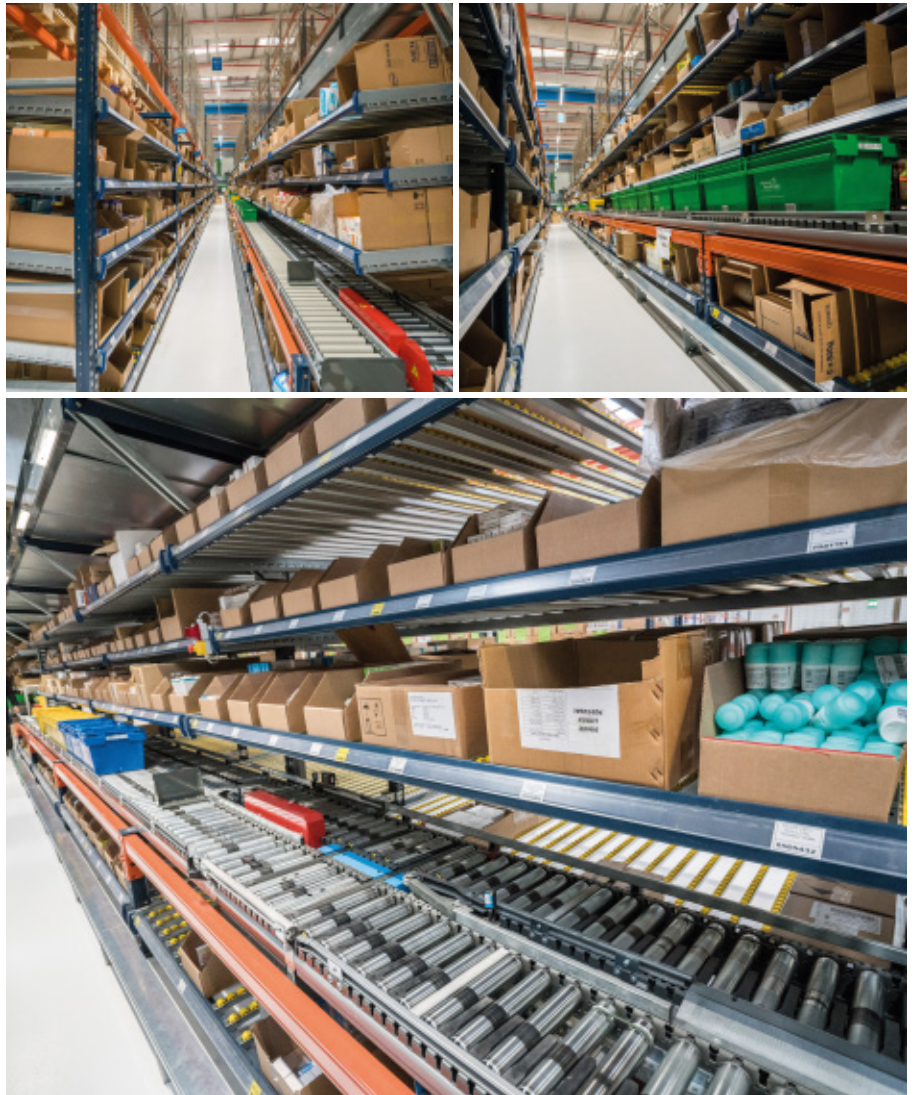
Nesta zona há estantes com canais dinâmicos para picking e, junto, um circuito de transportadores de rolos, cuja função consiste em transferir os pedidos finalizados até à área de consolidação.

Paralelamente ao transportador principal, há outro transportador com rolos livres que atua como mesa de preparação para que os operários desloquem as caixas manualmente até à posição mais cómoda.

Esta zona está sectorizada e em cada sector trabalha um operário diferente. Com um terminal de radio frequência portátil os operários identificam o pedido com o qual vão trabalhar, enquanto o software de gestão do armazém (SGA) indica-lhes os produtos de que precisam.

Seguidamente, recolhem os produtos das estantes que estão em ambos os lados e introduzem-nos dentro do pedido. Uma vez finalizado deixam-no sobre o transportador principal para que se dirija ao seguinte sector, caso necessite de mais produto, ou até à zona de consolidação se esse não for o caso.

A reposição tem lugar no corredor de carga, ou seja, no lado oposto em relação ao de picking. Os operários introduzem as caixas no nível correspondente e estas deslocam-se de forma autónoma até à extremidade contrária.



As estantes dinâmicas de picking evitam interferências nas tarefas de reposição e recolha de material, uma vez que são efetuadas em corredores de trabalho diferentes





### Produtos do tipo C

Os produtos com uma rotatividade muito baixa são armazenados maioritariamente em estantes para cargas ligeiras com prateleiras. É uma solução ergonómica que facilita a classificação dos produtos e a preparação dos pedidos.

Também foram instaladas estantes dinâmicas de picking e, tal como ocorre no sector de produtos B, no nível inferior também se estende um circuito de transportadores.

A operação também é muito similar, mas neste caso os operários de cada sector percorrem os corredores atribuídos para recolher os artigos das prateleiras e introduzi-los no contentor de preparação de pedido. Posteriormente, os transportadores transferem o pedido completo até à área de consolidação.

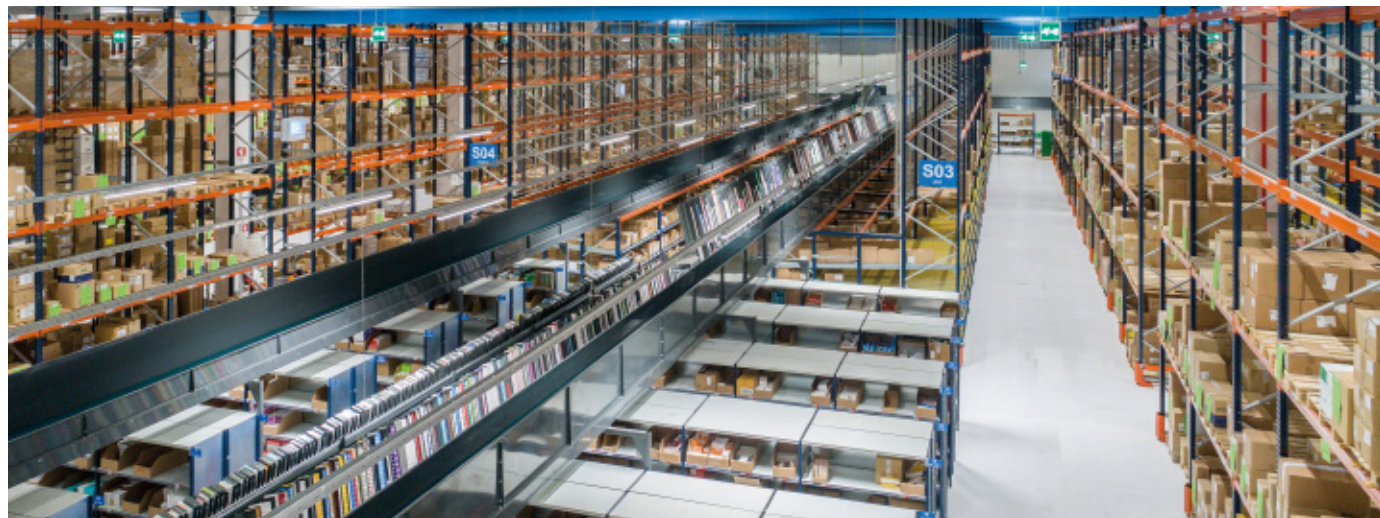


### A reserva

Embora as prateleiras dinâmicas de picking admitam uma parte das caixas de reserva, os produtos restantes são armazenados em paletes nos níveis superiores e em estantes de paletização convencional em zonas específicas do armazém.

Nos níveis com paletes, que ficam no corredor de preparação de pedidos, foram colocados batentes e uma rede de proteção com a finalidade de evitar a queda accidental da mercadoria.

O sistema de paletização convencional proporciona acesso direto às referências, o que agiliza as tarefas de armazenamento e garante um perfeito controlo do stock, uma vez que em cada localização se deposita um só produto.







### Benefícios para a Alliance Healthcare

- **Adaptabilidade na operação:** a sectorização do armazém oferece muita flexibilidade na hora de preparar pedidos, uma vez que cada área tem atribuído um número de estantes e operários.
- **Eficiente sistema de preparação de pedidos:** a distribuição da mercadoria, em função das suas características e procura, otimiza os movimentos dos operários e rentabiliza ao máximo o picking.
- **Acessibilidade à mercadoria:** o acesso direto aos produtos é indispensável para agilizar a preparação de pedidos.



### Sistemas de armazenamento

Estantes de paletização convencional

Estantes de picking dinâmico

Estantes para cargas ligeiras com prateleiras

